

## Stof & Farver

### Udetøj – Det inderste Lag = For

Coral – 233VI



#### Acetat antiseptisk

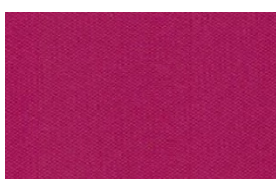
Kan vaskes på 40°

Vaskes **UDEN** skyllemidler  
- Kan tumbles på svag varme

Acido grøn 416VI



Cerise 413VI



- Blød og lækker kvalitet
- Glat/Mat overflade
- 85 gr./m<sup>2</sup>
- Åndbart - tørt og køligt mod kroppen
- Økotex standard 100

Rosa.21VH



Gul 183VI



Denne lækre Acetat kvalitet i 100% polyester er blank i overfladen og er meget let i forhold til viskose foret

Sort 99IT



Violet 262VI



Antiseptisk, betyder at stoffet er behandlet, så det ikke bliver så elektrisk, som Acetat godt kan have en tendens til.

Støv blå 18IT



Denne vil føles lidt kølig i overfladen, men det helt lette og tynde materiale, gør det lettere for dunene at være tæt på din hud og give den optimale isolation (varme påvirkning)

Aubergine 19VI



Grå/brun. 60IT



Tuluna Design, Nørregade 64, 6670 Holsted, Tlf: 22 66 50 57

## Udetøj – Det inderste Lag = For

### 100% Belman Viskose

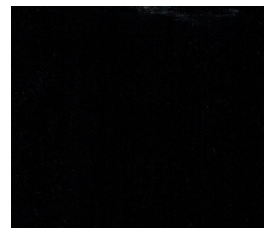
Kan vaskes på 40°

Vaskes **UDEN** skyllemidler  
- Kan tumbles på svag varme

Belman.58. Old Rose



Belman.17. Sort



- Blød og lækker kvalitet
- Glat/Mat overflade
- 140 gr./m2
- Åndbart - tørt mod kroppen
- Økotex standard 100

Belman.63. Rå hvid

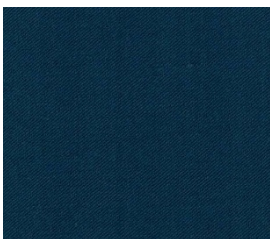


Belman.19. Royal



Denne lækre Belman viskose kvalitet er tæt i vævningen og har lidt mere tyngde i forhold til Acetat foret

Belman.79. Petrol



Belman.20. Dark blue

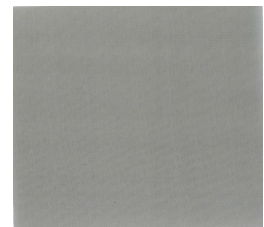


Viskose er natur materiale ligesom bomuld.

Denne vil føles mere varm i overfladen.

Vaskes separat de første par gange, da der kan være overskudsfarve tilbage i stoffet

Viskose for grå 12.80.66 it  
Blankt - antistatic



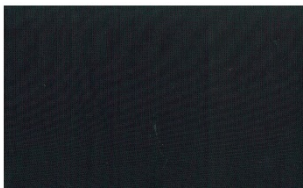
## Udetøj – Det inderste Lag = For

## Lyocell og polyester

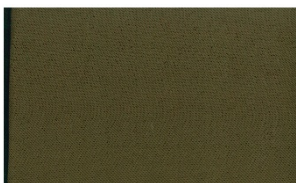
Lyocell - sort 15.175.06 it antibak  
100 Lyocell



Lyocell - mørkeblå 15.175.55 it  
antibak 100 Lyocell



Lyocell - flaskegrøn 15.175.55 it  
antibak 100 Lyocell



Lyocell - Valmue 15.175.26 it  
antibak 100 Lyocell



Kan vaskes på 40°

Vaskes **UDEN** skyllemidler  
- Kan tumbles på svag varme

- Blød og lækker kvalitet
- Mat overflade
- 140 gr./m<sup>2</sup>
- Åndbart - tørt mod kroppen
- Økotex standard 100

Lyocell kvaliteten er tættere i vævningen, og har en sammen sætning af celluloseholdige fibre, som giver en bakterie hæmmende effekt. Stoffets unikke absorberings evne, suger fugt, afgiver den hurtigt igen og er derfor meget behagelig blød imod huden og forhindrer irritationer på huden. Denne er også god at bruge til skjorter og bluser, men har dog en tendens til at ”krølle” man kan tydeligt se folderne i et godt stykke tid, men disse retter sig i løbet af 1 times tid i brugen

Polyester kvalitetene, er kun beregnet til brug som fór, de er noget tættere i vævningen i forhold til Acetat. Herunder ligger også de flotte blanke satin vævninger, som vil føles tørre og fint glatte i mod huden

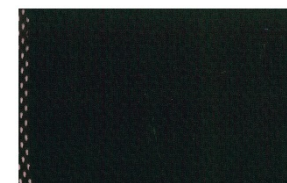
Poly for - Bordeaux Batiste  
15.106.38 it 100poly



Poly for - grøn beige 3888c-  
2295fov 100poly



Net for sort 100poly



Heavy satin Dark blue 100PL  
182gr. 05386.002 vh

